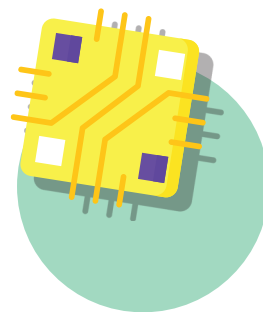


## מסלול עתודה מדעית-טכנולוגית

מסלול מדעי 6 שנתי ז'-י"ב. התלמידים המשתתפים במסלול לומדים את תכנית הלימודים הרגילה ובנוסף תכנים מדעיים וטכנולוגיים תוספתיים המאפשרים האצה, הרחבה, העמקה והעשרה בתחומים אלו בחטיבת הביניים.

המסלול מיועד לתלמידים בעלי התנהגות למופת ובעלי פוטנציאל הצטיינות בתחומי המדעים, הטכנולוגיה והמתמטיקה. המסלול מכין את התלמידים ללמוד לקראת בגרות במקצועות מדעיים ברמה של חמש יחידות, ובנוסף במקצוע הנדסת תוכנה בהיקף של עשר יחידות. תנאי הקבלה למסלול כוללים:

- ציונים מעל 85 במתמטיקה, אנגלית, עברית ומדעים בכיתה ו'
- ראיון אישי



## מסלול מופ"ת-ממר"ם

תכנית הלימודים במסלול מופ"ת כוללת תוספת שעות לימוד ותוספת מקצועות לימוד החל מכיתה ז' על מנת להכין את התלמידים לאקדמיה. התלמידים לומדים בצורה מוגברת את המקצועות: מתמטיקה, פיזיקה, מחשבים - סייבר - ממר"ם, אנגלית במסלול מופת פעילויות טיפוח ופיתוח שונות כגון נגישות לאקדמיה, אולימפיאדות מדעיות, ערבי מתמטיקה בבתי הספר, פעילויות העצמה ועוד. בנוסף, תלמידי מסלול מופ"ת זוכים לתוכניות בפיתוח מנהיגות והעצמה אישית במטרה להיות מנהיגים ומובילים מדעיים וחברתיים.

המסלול מיועד לתלמידים בעלי התנהגות למופת, זיקה למתמטיקה ולמדעים ומוטיבציה לימודית גבוהה. המסלול מכין את התלמידים ללמוד לקראת בגרות במקצועות מדעיים ברמה של חמש יחידות, ובנוסף במקצוע הנדסת תוכנה בהיקף של עשר יחידות. תנאי הקבלה למסלול כוללים:

- הצטיינות בכיתה ו'
- הצלחה בקורס להכרת תוכנית מופ"ת בחודשים אפריל-יולי
- ראיון אישי



## מסלול מגמת מחול

מגמת המחול של קריית החינוך רביבים קיימת מעל עשרים שנים והינה מגמת המחול היחידה בראשון לציון המוכרת על ידי משרד החינוך. המגמה היא שש שנתית ועל אזורית. המגמה מיועדת למי שאוהב לרקוד ורוצה לשלב את לימודי המחול במסגרת לימודי בית הספר.

תכנית הלימודים כוללת סגנונות מחול שונים ומגוונים המועברים על ידי מורים מקצועיים בוגרי האקדמיה למחול בירושלים.

התוכנית מקנה לתלמידים את הידע והיכולת הטכנית לצד היצירתיות ויכולת הבעה עצמית. תוכנית הלימודים מעודדת למידה משמעותית, מצוינות, ביטוי אישי ויחודי ומטפחת את הבריאות הפיסית והנפשית של התלמיד.

בסיומה של המגמה בתיכון ניתן לעשות בגרות במחול בהיקף של חמש יחידות לימוד עם אפשרות להרחיב את הבגרות לעשר יחידות מחול (רסיטל במחול).

